

# 開口型落石防護網構造図(1)

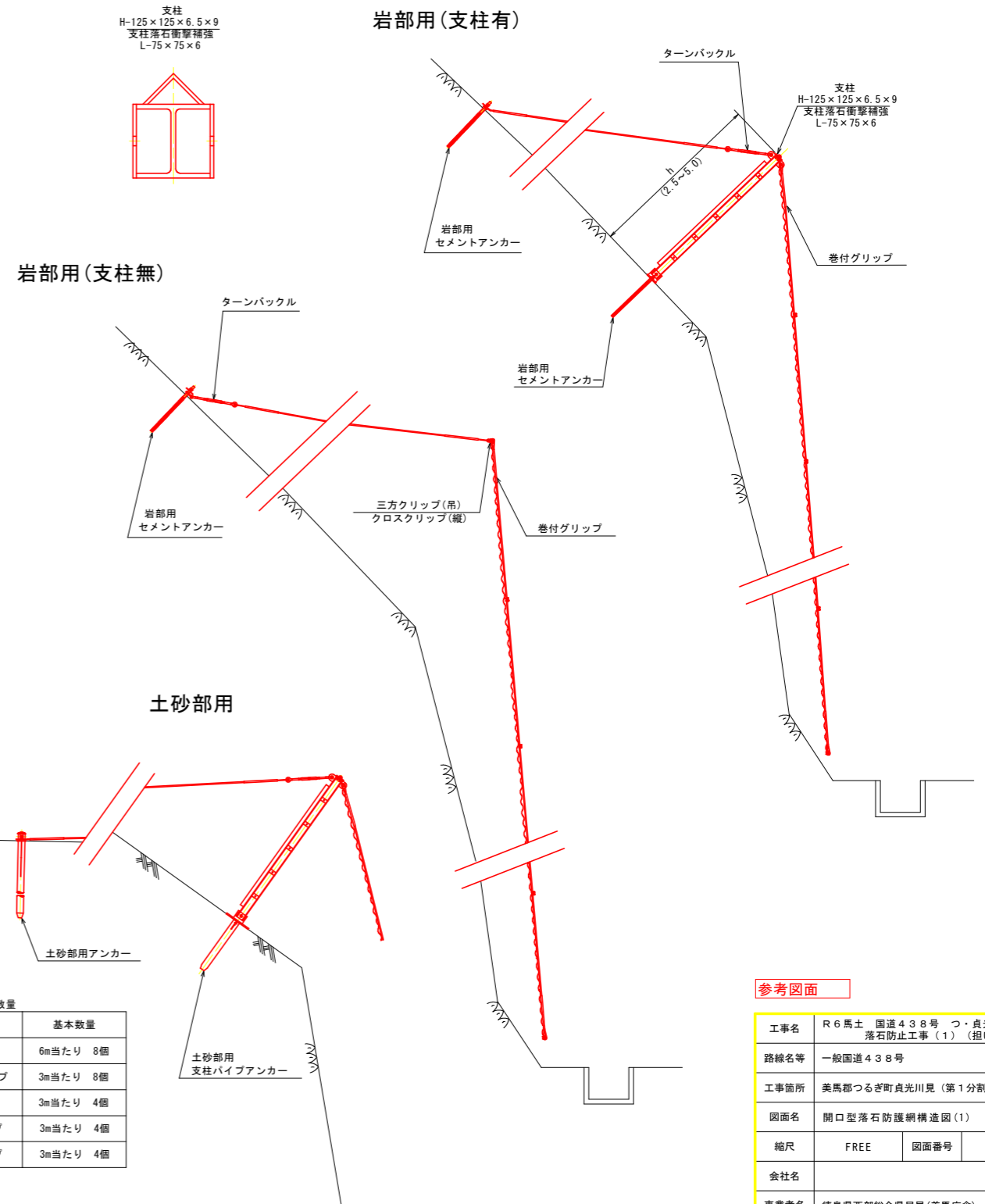
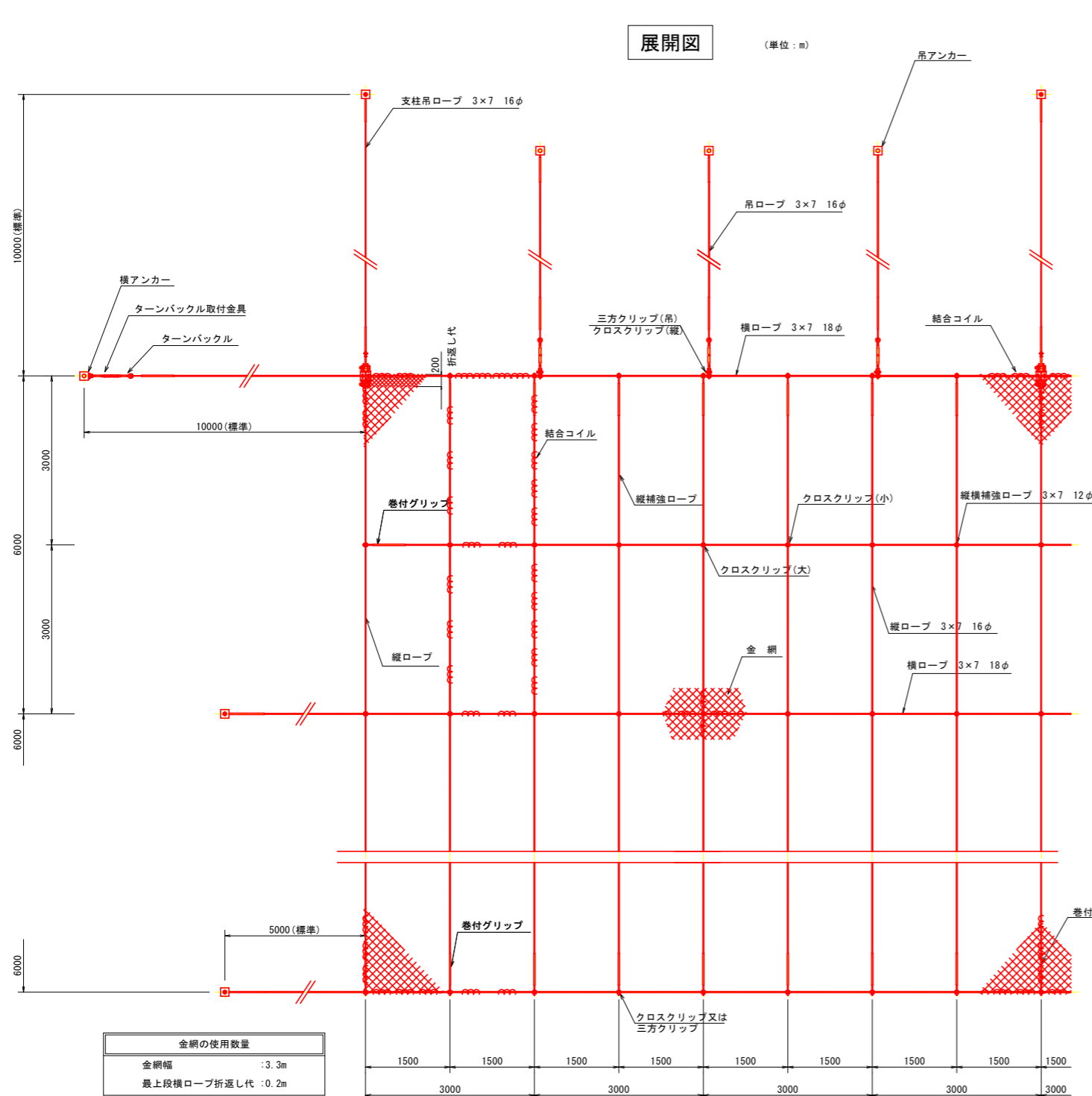
支柱(岩部用) 1本当たりの内訳

名称	規格	数量
支柱	H-125×125×6.5×9	1本
ピンボルト(頭部)	M30×120	2個
ピンボルト(下部)	M24×230	1個
横ロープ取付Uボルト	M16×50×90 2W、4N付	2個
支柱ベースプレート	PL-19t×200×400 2PL-19t×150×180	1基
セメントアンカー	D25(M24)×1000	2本

支柱(土砂部用) 1本当たりの内訳

名称	規格	数量
支柱	H-125×125×6.5×9	1本
ピンボルト(頭部)	M30×120	2個
ピンボルト(下部)	M24×230	1個
横ロープ取付Uボルト	M16×50×90 2W、4N付	2個
支柱ベースプレート	PL-19t×450×450 2PL-19t×150×180	1基
パイプアンカー	φ114.3×4.5t-1000	1本

金網	支柱吊ロープ	縦ロープ	横ロープ	縦横補強ロープ	岩部用:セメントアンカー(吊)	岩部用:セメントアンカー(横)	土砂部用:吊アンカー	土砂部用:横アンカー	結合コイル	クロスクリップ	ターンバックル
4.0φ×50×50	3×7 16φ	3×7 16φ	3×7 18φ	3×7 12φ	D29(M27)×1000	D38(M36)×1200	A型ロケットアンカー 114.3φ×4.5-1630	土圧板アンカー 114.3φ×4.5-2130	4.0φ×70×300	(大) 4.5t×75×60 (小) 3.2t×60×60	25φ×350

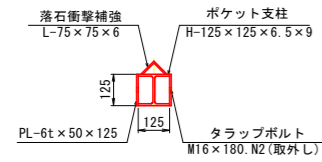


参考図面

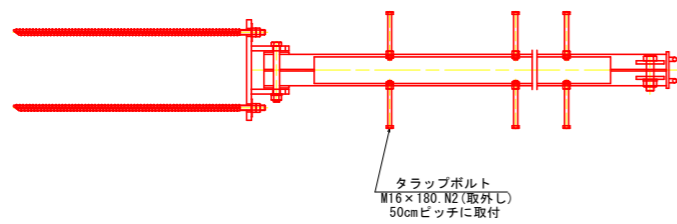
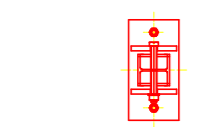
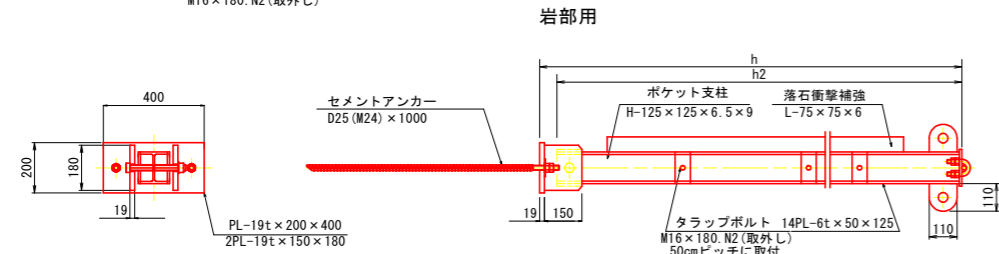
工事名	R6馬土 国道438号 つ・貞光川見 落石防止工事(1) (担い手確保型)		
路線名等	一般国道438号		
工事箇所	美馬郡つるぎ町貞光川見(第1分割)		
図面名	開口型落石防護網構造図(1)		
縮尺	FREE	図面番号	4 / 5
会社名			
事業者名	徳島県西部総合県民局(美馬庁舎)		

# 開口型落石防護網構造図(2)

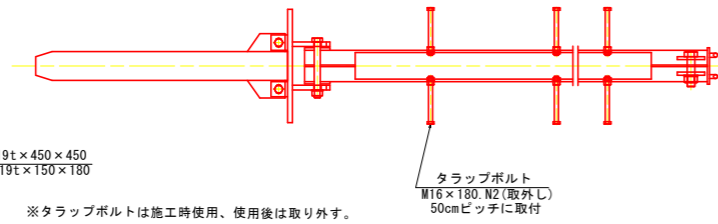
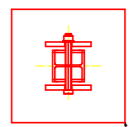
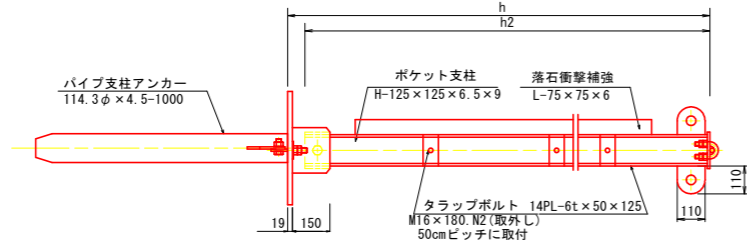
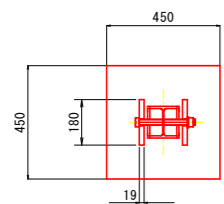
## ポケット 支柱 S=1:15



ポケット支柱 H-125×125×6.5×9-h	
h	2500
	3000
	3500
	4000
	4500
	5000
h2	2431
	2931
	3431
	3931
	4431
	4931



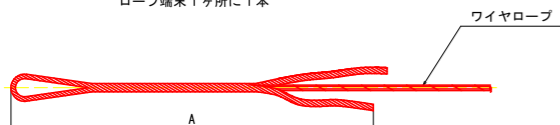
## 土砂部用



※タラップボルトは施工時使用、使用後は取り外す。

## 巻付グリッ

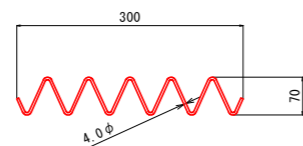
ロープ端末1ヶ所に1本



寸法表		
名称	A	
巻付グリッ (E型)	18φ用	1350
	16φ用	1200
	12φ用	800
巻付グリッ (R型) 土砂用	18φ用	1560
	16φ用	1385

## 結合コイル S=1:5

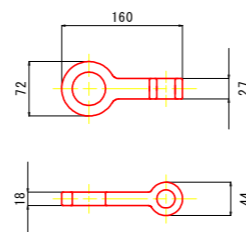
4.0φ×70×300



結合コイル使用数量	
縦ロープ	:6mに10個
上段横ロープ	:3mに8個
横ロープ	:3mに4個
縦補強ロープ	:3mに3個
横補強ロープ	:3mに4個

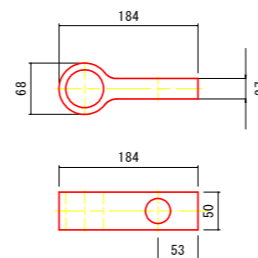
## ターンバックル取付金具 S=1:5

岩部用-D29 (M27) 用



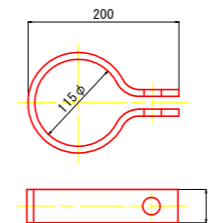
## ターンバックル取付金具 S=1:5

岩部用-D38 (M36) 用

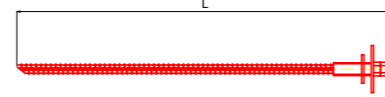


## ターンバックル取付金具 S=1:5

土砂部用-114.3φ用



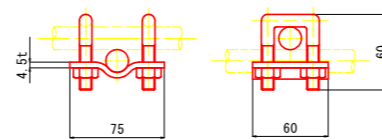
## 岩部用 セメントアンカー S=1:10



項目	呼称寸法	L
ORN-4.0 (吊)	D29 (M27) × 1000	1000
ORN-4.0 (横)	D38 (M36) × 1200	1200
押え用	D22 (M20) × 1000	1000

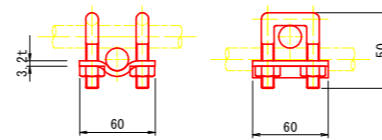
## クロスクリップ 大 S=1:3

4.5t×60×75



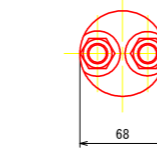
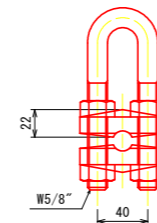
## クロスクリップ 小 S=1:3

3.2t×60×60



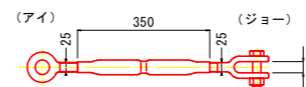
## 三方クリップ S=1:3

大



## ターンバックル S=1:10

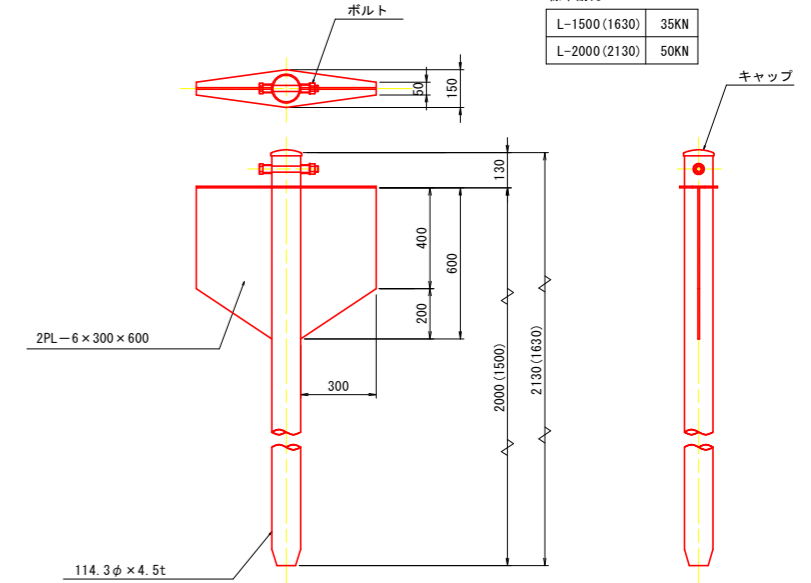
25φ×350



## 土砂用 プレート羽付アンカー S=1:15 (A型ロケットアンカー)

114.3φ×4.5-2130 (114.3φ×4.5-1630)

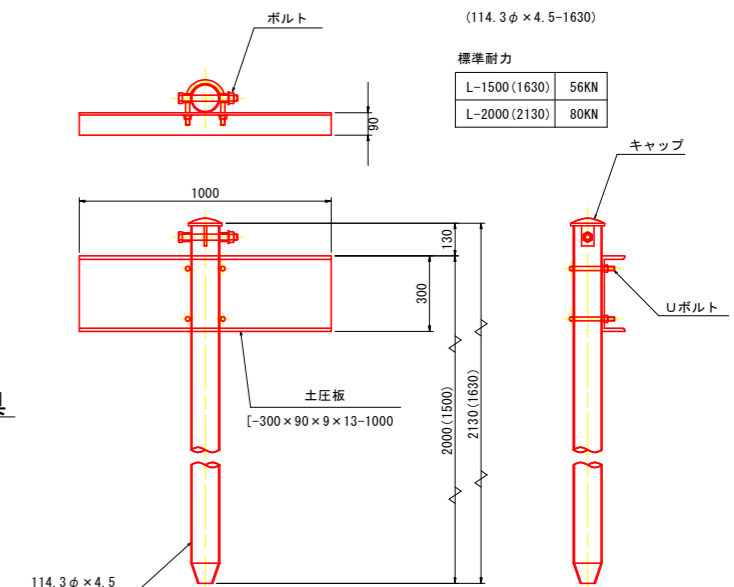
標準耐力	
L-1500 (1630)	35KN
L-2000 (2130)	50KN



## 土砂用 溝形鋼羽付アンカー S=1:15 (土圧板付アンカー)

114.3φ×4.5-2130 (114.3φ×4.5-1630)

標準耐力	
L-1500 (1630)	56KN
L-2000 (2130)	80KN



## 参考図面

工事名	R6馬士 国道438号 つ・貞光川見 落石防止工事(1) (担い手確保型)
路線名等	一般国道438号
工事箇所	美馬部つるぎ町貞光川見 (第1分割)
図面名	開口型落石防護網構造図(2)
縮尺	図示 図面番号 5 / 5
会社名	
事業者名	徳島県西部総合県民局(美馬庁舎)